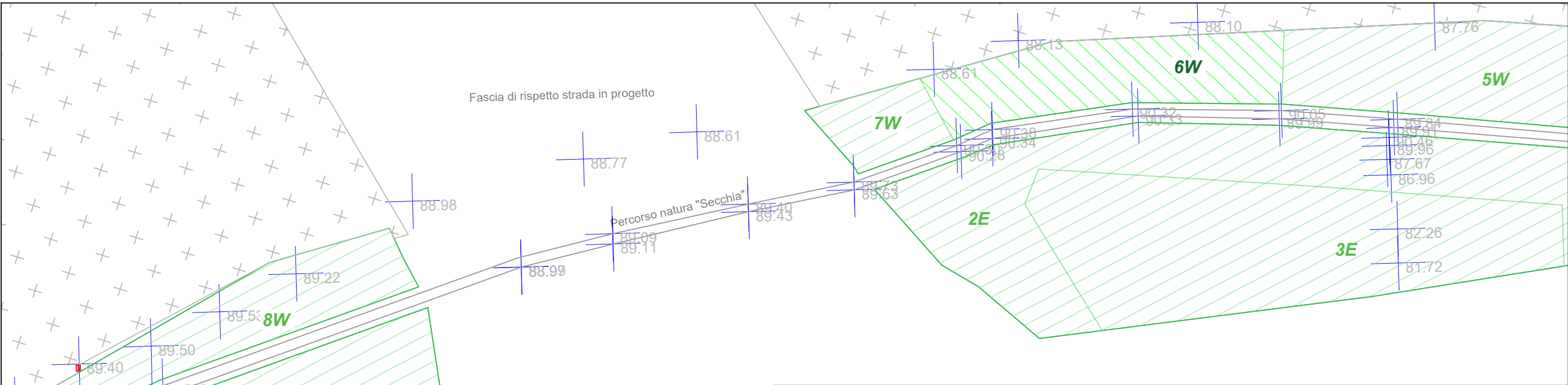
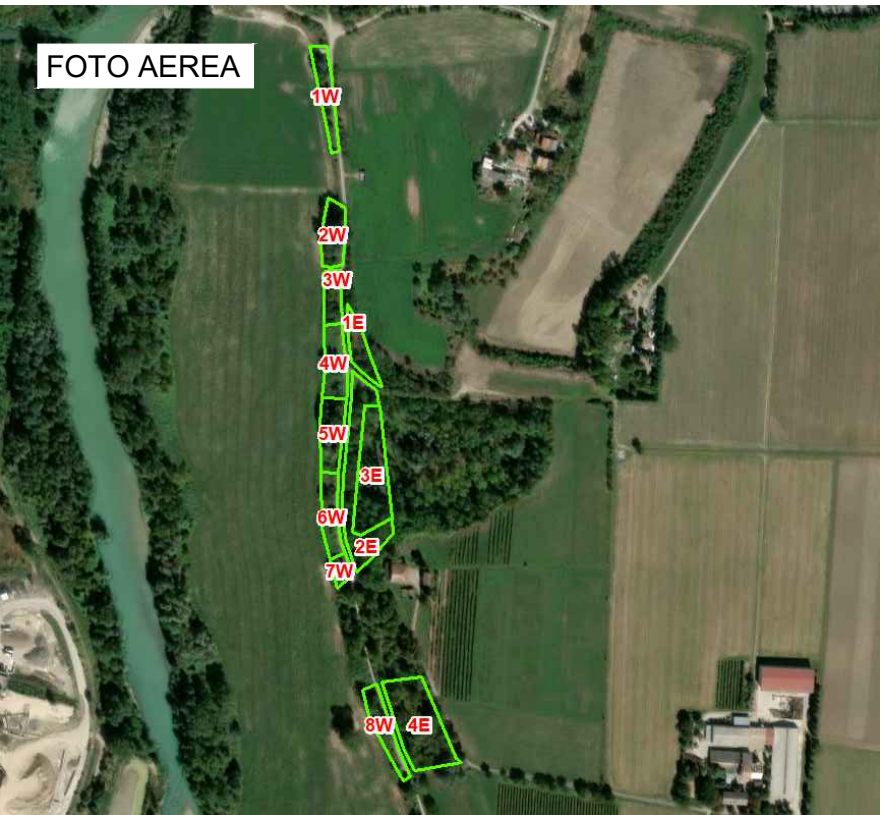


- DESCRIZIONE
- 1W** - Giovane popolazione arborea con dominanza di Olmo e Pioppo bianco a densità elevata.
  - 2W** - Popolamento arboreo con dominanza di Olmo, Pioppo nero e Pioppo bianco.
  - 3W** - Tratto prevalentemente arbustivo con Prunus e Rosa prevalenti.
  - 4W** - Tratto prevalentemente arbustivo con Rovo dominante.
  - 5W** - Popolamento arboreo a prevalenza di Pioppo nero e Pioppo bianco con presenza di Robinia e, più raramente Ailanto.
  - 6W** - Tratto prevalentemente arbustivo con Rovo dominante.
  - 7-8 W** - Popolamento arboreo a prevalenza di Pioppo nero, Pioppo bianco con presenza di Acero di Monte, Olmo e Robinia.
  - 1 E** - Giovane popolazione di Robinia con Biancospino, Olmo.
  - 2 E** - Popolamento arboreo adulto su scarpate derivanti da passata attività estrattiva.
  - 3 E** - Ripiano di fondo scavo con ristagno idrico. Popolamento arboreo di Pioppo nero (cipressino), Olmo.
  - 4 E** - Popolamento arboreo a prevalenza di Pioppo nero, Pioppo bianco con presenza di Acero di Monte, Olmo e Robinia. Sporadici individui di Acer negundo e Ailanto.

- LEGENDA
- Rimboschimenti: lotto 1
  - Macchie arbustive
  - Macchie arboree



AREA ORIENTALE PO EMILIANA - UFFICIO DI MODENA

INTERVENTI FINALIZZATI ALLA RIDUZIONE DEL RISCHIO RESIDUO NELLE AREE COLPITE  
DAGLI ECCEZIONALI EVENTI METEOREOLOGICI - ORD. 732/2020 - DL 73/2021 - LR 19/2021  
- DGR 2276/2023 - EMILIA ORIENTALE CAPITOLO DI SPESA 201213/2

MO-E1402  
Adeguamento alla piena con tempo di ritorno 50 anni delle arginature e delle opere di  
regolazione della Cassa di Espansione sul F. Secchia - stralcio 5

REALIZZAZIONE OPERE DI COMPENSAZIONE: A - RINATURAZIONI

Importo complessivo: 1 172 553,39 € (somme a disposizione)

STATO DI FATTO Id 09 agg

Progettisti: Dott. for. Enrico Pozzi  
Ordine Agronomi e Forestali di  
Varese - 203  
via Verdi 101 21036 Gemonio (VA) -  
E\_MAIL: ambiente@edfpozzi.it

Visto: Il Responsabile del Progetto  
(Dott. Ing. Massimo Valente)

Allegato n.: T.2b

Scala: 1:5000

Formato: A2

Data: 12.2024

Perizia n.:

Collaboratori: